

INTERNET EXPLORER 5 LEBIH PINTAR DAN LEBIH CEPAT

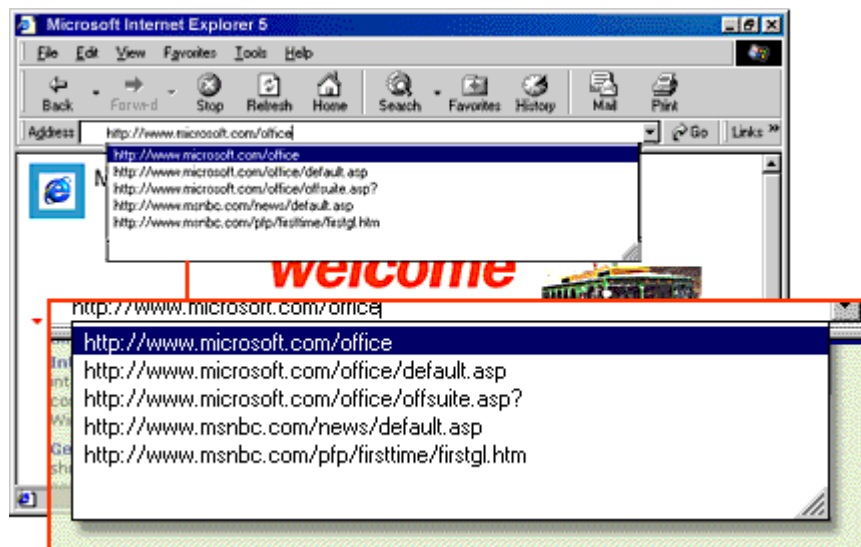
Browser terbaru Microsoft adalah Internet Explorer (IE 5), yang diluncurkan Bill Gates pertengahan Maret 1999. Gates menyebut IE 5 sebagai centerpiece inovasi Internet Microsoft. Pemakai kini dapat dengan mudah bernavigasi di internet. Fungsi-fungsi baru apa saja yang ada di Internet Explorer 5 sehingga lebih pintar dan lebih cepat?

NEW FUNCTIONS

Dengan Internet Explorer 5, Microsoft berusaha untuk memberikan kemudahan kepada para pemakai, khususnya bagi perusahaan dalam berinternet. Internet Explorer 5 mampu menampilkan data-data perusahaan dan HTML dalam bentuk baru dan lebih baik. Pemakai perorangan juga lebih diuntungkan dengan berbagai fungsi dan teknik browsing. Beberapa diantaranya adalah tombol baru "GO" yang terletak di sebelah bar "Address". Alasan microsoft membuat fungsi seperti ini karena mereka menyadari bahwa banyak pemakai yang tidak mengetahui kalau mereka harus menekan tombol "Enter" untuk me-load suatu halaman web setelah menuliskan alamatnya. Dengan fungsi baru ini seorang dapat langsung menuju ke halaman yang diinginkan dengan mengklik tombol "Go".

Fungsi lain yang diperbaiki adalah fungsi yang memudahkan pencarian suatu halaman web atau homepage tertentu. Pada browser versi terdahulu, jika menulis suatu alamat web sebelumnya, maka browser akan langsung menampilkan pilihan alamat lengkap dari Web yang pernah dikunjungi sebelumnya pada kolom Adresse.

Sebagai contoh : ketika Anda ingin menuliskan alamat <http://www.microsoft> , maka browser secara otomatis menampilkan <http://www.microsoft.com/office>. Tentu hal kecil semacam ini akan menjengkelkan jika ternyata alamat web yang dimaksud adalah <http://www.microsoft.com>. Kini Internet Explorer 5 memberikan sebuah solusi baru dengan menggunakan sebuah jendela preview untuk menampilkan daftar alamat web yang pernah dibuka sehingga Anda dapat dengan mudah memilih alamat yang dikehendaki. Fungsi ini dinamakan AutoComplete yang terdapat pada tab "Content" di dalam jendela "Internet Options" .



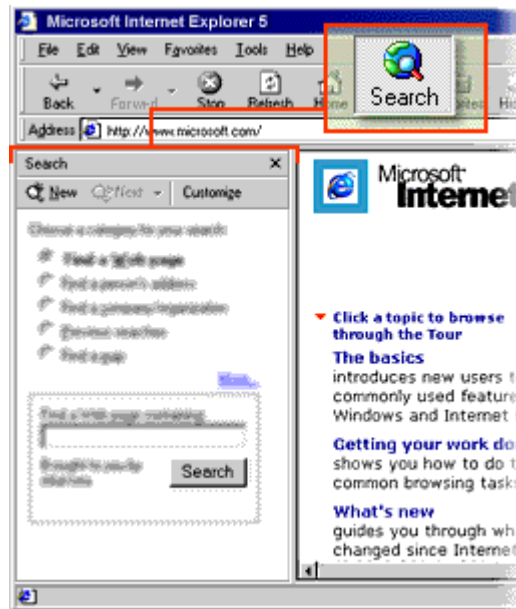
Gambar 1 Contoh Penggunaan AutoComplete

Autocomplete berfungsi tidak hanya untuk alamat web tetapi juga untuk formulasi user name dan password pada web-web tertentu. Bila pemakai menuliskan sebuah user name, AutoComplete juga akan memberikan pilihan user name yang pernah digunakan sebelumnya.

Pada penulisan password, AutoComplete akan mengkonfirmasi terlebih dahulu, apakah password yang diketik akan disimpan. Sebaiknya pertanyaan dijawab dengan "Cancel" hak untuk dapat akses ke suatu web tidak jatuh ke pemakai lain, atau dengan me-nonaktifkan pilihan "Prompt me to save passwords".

Selain itu, terdapat fungsi untuk memperbaiki kesalahan dalam menulis format alamat web. Bila terdapat kesalahan pengetikan dalam menulis alamat seperti "http:///" maka browser secara otomatis akan membetulkan. Namun jika kesalahan pengetikan adalah tanda titik dua diketik hanya dengan sebuah titik, contoh "http./" Maka fungsi koreksi tersebut tidak bisa berjalan. Fungsi koreksi lain yang dapat dilakukan adalah , bila pemilik internet hanya menamakan alamat web-nya hanya dengan "ww" maka browser akan menambah "w" untuk melengkapinya.

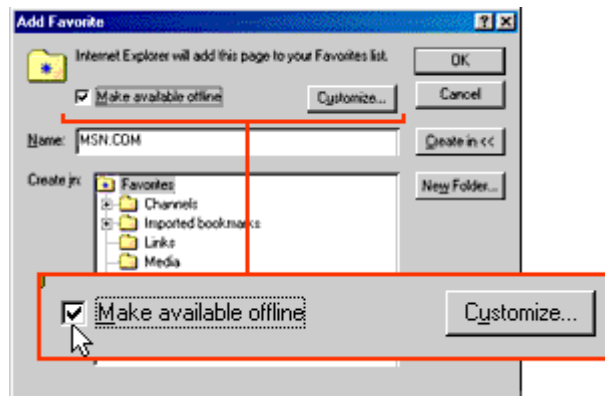
Microsoft masih menampilkan fungsi search, favorite dan history. Untuk mencari informasi mengenai web-web di Internet, pemakai cukup memilih kategori informasi seperti : Web page, personal's address, business, previos search dan map.



Gambar 2 Contoh Penggunaan Fungsi Search

IMPROVED FAVORITES

Kini menu "Favorite" dalam internet Explorer 5 lebih dipermudah penggunaannya. Melalui menu Favorite-nya Microsoft akan menandai "Channel" yang Anda kehendaki untuk disimpan ke dalam hardisk. Jika Anda mengaktifkan pilihan "Make available offline" maka Anda akan dapat melihat isi web tersebut tanpa harus mengakses internet.



Gambar 3 Menu Favorite

Fungsi synchronize yang terdapat pada menu "Tool" akan mengaktualisasikan halaman-halaman web yang tersimpan di dalam "Favorite" agar pada saat offline setiap web dapat dilihat secara lengkap.

Menu favorite dapat diimpor dari browser lain seperti 'Bookmark' milik Netscape. Alamat yang tersimpan dalam Bookmark dapat dipindahkan ke dalam daftar Favorite. Begitu sebaliknya, data pada menu Favorite dapat diekspor ke bookmark.

Fungsi "History" merupakan fungsi untuk menyimpan data alamat web yang telah dikunjungi. Fasilitas baru dari fungsi ini adalah Anda dapat memilah-milah kategori untuk membuka web yang telah dibuka apakah berdasarkan waktu, web-site, atau frekuensi mengakses web sehingga Anda dapat dengan mudah dan cepat mencari kembali Web-Site yang pernah dibuka sebelumnya.

OUTLOOK EXPRESS

Selain tampilan "Selamat Datang" yang baru, Outlook Express memberikan fungsi baru "Contact". Contact memberi pelayanan untuk memuat beberapa alamat E-mail yang tampil dalam susunan berbentuk daftar, seperti susunan "inbox".

Bila salah satu alamat di-klik ganda, Outlook akan menampilkan jendela Mail tempat berita yang ditujukan kepada alamat tersebut.

Fasilitas baru yang ditambahkan pada Outlook Express adalah ditambahkan "profile" dari pemakai. Setiap profile pengguna dilengkapi dengan inbox, buku alamat, dan account. Bila anda ingin menambahkan atau menghapus profile, cukup klik "Files Switch Profile" dan seketika itu juga profile akan berubah.

MULTIPLE CONNECTIONS

Apakah Anda melakukan hubungan ke internet menggunakan lebih dari satu cara? Sekarang hal itu sangat mudah untuk dilakukan. Sebagai contoh, jika Anda melakukan hubungan ke kantor menggunakan satu line telepon dan melakukan hubungan ke ISP (Internet Service Provider) menggunakan line telepon yang lain, sekarang Anda dapat dengan mudah beralih diantara dua nomor tersebut.



Gambar 4 Connections

Jika Anda melakukan hubungan ke kantor dari rumah, Network Administrator dapat mensetup autoproxy configuration untuk Anda. Ini berarti Anda tidak harus mengganti setting proxy-server berulang-ulang. Internet Explorer 5 dapat mengingat setting untuk masing-masing koneksi Anda, dan secara otomatis menggunakan setting yang benar waktu anda melakukan switch ke koneksi yang lainnya.

PLUS AND MINUS

Kelebihan Internet Explorer 5 di bandingkan browser versi terdahulu ataupun browser yang lain :

- Web Form AutoComplete. Secara dramatis mengurangi pengetikan berulang. Anda mungkin agak takut karena merasa bahwa program ini mengetahui semua kata rahasia Anda. Jangan takut, ini semua dienkripsi.
- Ukuran yang lebih kecil. Sekarang Anda bisa menghindari push channel, memilih klien email sendiri, dan mendapatkan java sesuai kebutuhan. Ukuran minimum 6,5 MB membuat program ini bisa didownload secara mudah.
- Perbaikan pesan Error. Bila terjadi pesan error "error 404" karena web yang dituju tidak ditemukan, Internet Explorer memberikan text help yang memberikan penjelasan kepada pengguna kenapa terjadi kesalahan dan bagaimana cara mengatasinya.
- Kemudahan Drag&drop. Drag&drop tidak hanya berfungsi di halaman web saja tetapi juga bisa antar halaman dan antar web browser bahkan pengguna pc lainnya.

Adapun Kelemahan Internet Eksplorer 5 adalah :

- Pengaturan gambar (Toggle Image). Internet Explorer menyediakan tombol toolbar untuk mengaktifkan dan menonaktifkan gambar sehingga Anda dapat lebih cepat mendownload pada situs yang penuh gambar. Masalahnya, Anda harus menginstall dan mendownload sendiri Internet Explorer 5 Web Assitence.
- Penataan Favorite. Integrasi AutoComplete dengan Favorite mendapat acungan jempol. Namun interface-nya yang membingungkan untuk menata, memindah, dan menyortir bookmark sangat tidak memuaskan. Lebih baik Anda mencari folder Favorites dan membuat perubahan dari sana.

Referensi

<http://www.microsoft.com>
<http://www.infokomputer.com>
<http://www.chip.co.id>
<http://www.swa.co.id>

Setyo Budianto
setyolia@yahoo.com
<http://www.geocities.com/setyolia>